

Ce plan de vente n'est pas un plan d'exécution. Ce plan est susceptible de modification en fonction des impératifs techniques de mise en oeuvre, de réalisation tant en ce qui concerne les dimensions libres que l'équipement et l'implantation des faux plafonds. Les surfaces indiquées sont approximatives, dans le code de la législation des ventes en l'état futur d'achèvement. Les retombées de poutre, soffites, faux plafonds, canalisations et convecteurs ne sont pas toujours représentés. Les éléments de mobilier; d'électroménager, d'équipement de cuisine sont figurés à titre indicatif, la description précise figure sur la notice descriptive.

LEGENDE :

	GAINES TECHNIQUES		CUISSON		REGLEMENTATION PMR (personnes à mobilité réduite)
	TABLEAU ELECTRIQUE		LAVE LINGE		
	PORTE FENETRE		LAVE VAISSELLE		VRE VOILET ROULANT ELECTRIQUE
	FENETRE		REFRIGERATEUR		
	FAUX PLAFOND		TRI SELECTIF		
	SECHE SERVIETTES				

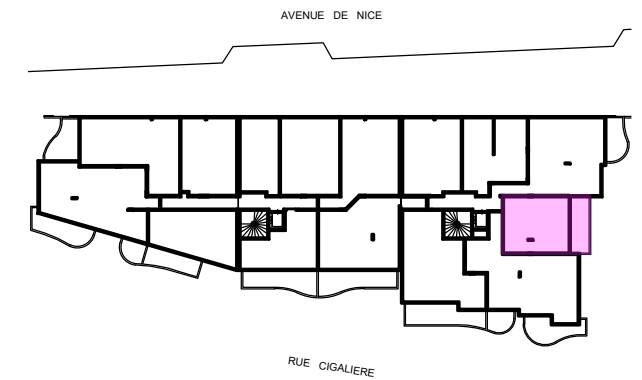


38, 40, 42 Avenue de Nice
CAGNES SUR MER

PLAN DE VENTE

ACCESSION	APPARTEMENT N° B16	
30/04/2024	TYPE: T2	NIVEAU: R+1

PLAN DE REPERAGE



SEJOUR - CUISINE	24,00m ²
CHAMBRE	11,43m ²
SALLE D'EAU	6,11m ²

TOTAL HABITABLE 41,54m²

TERRASSE 12,59m²

TOTAL EXTERIEURE 12,59m²